

ケアホーム・グループホーム

ふくとぴあ吉小路

ふくとぴあメゾン

ふくとぴあメゾンⅡ

世話人さんがいる

日常生活のお世話役。
食事の提供、近所付き合い、生活の仕方を教えてもらえる。何でも相談しましょう。

自分の部屋

そこは自分の城。
管理する責任も伴う。
清潔に使おう。

仲間と暮らす

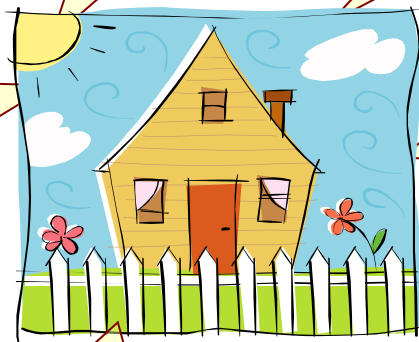
それは一つの家族
温もりのある家族。人間関係の学びの場。

悩み事・疑問は

自分で抱え込まず、スタッフに相談。複雑な手続きも支援があれば“安心”！

**家事は仲間と
分担協力して！**

掃除、ごみ出し、食事の準備など当番制で。



日中は社会参加

友とぴあ、就労支援設、デイケアに参加。
通院や買い物にも出かけよう。

暮らしの見立て

自立に向けて、自分らしい生活を築くために様々なチャレンジが出来る。

食費、光熱水費

皆で割り勘すると
一人で暮らすより経済的

サービスを上手く利用

個別の生活支援、訪問看護、権利擁護などを利用して安定して暮らしましょう。

ふくとぴあ吉小路

(一軒家)定員：男性4名

(交流室・居室1階3室 2階1室)

ふくとぴあメゾン

(アパート式)定員：男女6名

(交流室・居室1階2室 2階4室)

ふくとぴあメゾンⅡ

(アパート式)定員：男性5名

(交流室・居室1階2室 2階3室)

費用	居室料	18,000円～25,000円	※ 建物、広さで異なります。補助により10,000円が免除。
(1月)	食費	18,000円(朝夕食30日分)	欠食分は返金します。(朝250円、夕350円) 昼食は希望者に提供可能。(300円)
	共益費	10,000円	(年度末に精算。不足分は徴収させていただきます)

※ 上記利用料に、医療費、日中活動参加費用、昼食代、自己の生活費等は含まれません。体験利用費用額は利用日数により日割り計算となります。(家賃補助は1万円まで)

利用希望(体験も含)の方は市町村窓口への申請が必要です。申請に伴う相談、同行の支援もいたしますので、気軽にご相談ください。 相談、見学希望の方は下記まで。

地域活動支援センター友とぴあ

TEL 0197-24-8425

〈奥州市水沢区東町4 ダイコー壱番館2階〉